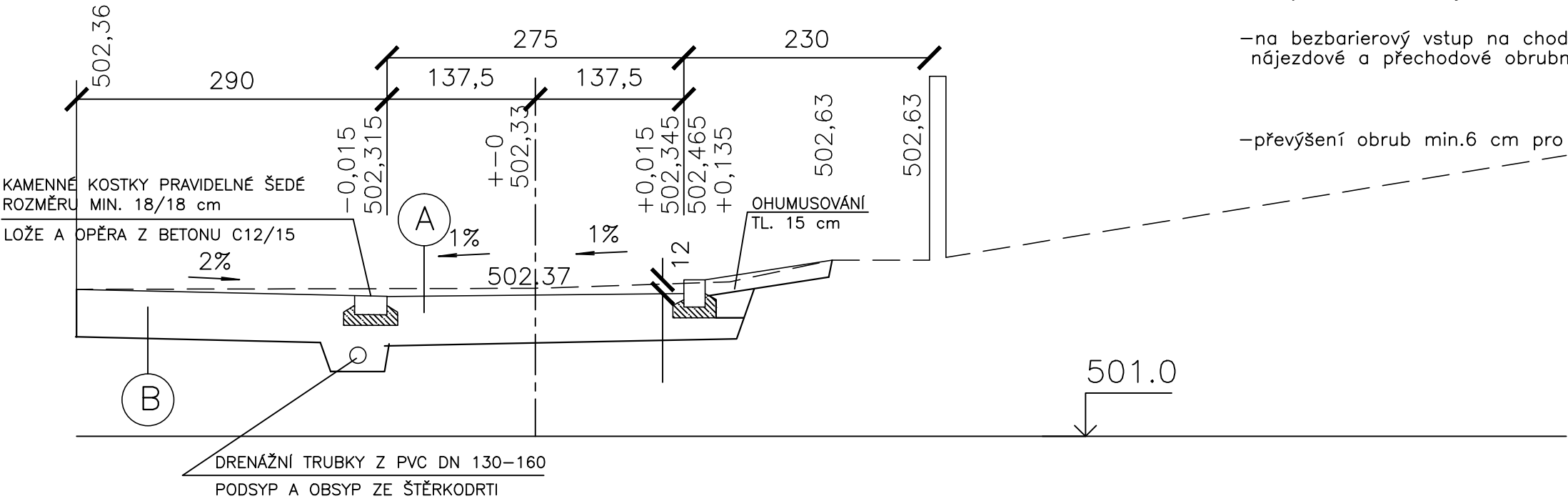


VZOROVÝ PŘÍČNÝ ŘEZ

řez VPF 2 km 0.08500



POZNÁMKA :

- E

–na varovný pás bezbarierových úprav použít betonovou dlažbu pro nevidomé (20/10/tl.6 cm na pochozích plochách, tl. 8 cm na pojížděných plochách) se zvýrazněným reliéfním povrchem; červené barvy nebo v barvě jiné kontrastní k barvě přilehlé dlažby

–na bezbarierový vstup na chodník budou použity nájezdové a přechodové obrubníky :100/15/15 N
100/15/25 PV
100/15/25 LV

–převýšení obrub min.6 cm pro vytvoření vodící linie bezbarierových úprav

A	K–CE PLOCH Z KAMENNÝCH ODSEKŮ POJÍZDNÁ			
	- kamenná dlažební kostka-odseky 150/120	120 mm		
	- štěrkopísek	30 mm		
	- vibrovaná kamenná drť fr. 4-8 mm	150 mm	ČSN 73 6126-1	
	- štěrkodrt' fr.0-63mm ŠD	150 mm	ČSN 73 6126-1	
	- zhutněná pláň - na 45MPa			
	Celkem konstrukce cesty	450 mm		

B	K–CE MLATOVÉ CESTY POJÍZDNÉ			
	- hlinitopísčítá směs fr. 5-8 mm	50 mm		
	- hlinitopísčítá směs fr. 8-16 mm	90 mm		
	- vibrovaná kamenná drť fr. 4-8 mm	150 mm	ČSN 73 6126-1	
	- štěrkodrt' fr.0-63mm ŠD	150 mm	ČSN 73 6126-1	
	- zhutněná pláň - na 45MPa			
	Celkem konstrukce cesty	440 mm		

C	K–CE ODVODŇOVACÍHO ŽLABU			
	- kamenná dlažební kostka drobná 100/100	100 mm		
	- betonové lože	100 mm		
	- štěrkodrt' fr.16-32mm ŠD	150 mm	ČSN 73 6126-1	
	- zhutněná pláň - na 45MPa			
	Celkem konstrukce	350 mm		

D	K–CE CHODNÍKU–PŘEDLÁŽDĚNÍ			
	- betonová dlažba stávající přírodní šedá	60 mm	ČSN 73 6131	
	- ložná vrstva z pisku fr. 4-8 mm	30 mm	ČSN 73 6126-1	
	- stávající podklady			
	Celkem konstrukce chodníku	90 mm		

+0,000 = 501,85 BpV

Souřadnicový systém : S-Jtsk

Výškový systém : BpV

<div><div>ING. MICHAL ZLATUŠKA ARCH</div><div>Zařízení 357</div><div>Jednotlivý n. 357</div><div>ICO 64336824</div><div>DIC CZ493304586</div><div>ČKA 63338</div><div>141588441100</div><div>603278487</div><div>e-mail: m.zlatuska@arch.cz</div></div>			
Zodpovědný projektant :		ing. Michal Zlatuška arch	
Číslo autorizace :		Č K A 0 3 0 3 8	
Vypracoval :		ing. Michal Zlatuška arch	
Číslo autorizace :		Č K A 0 3 0 3 8	
		Pare :	
		Stupeň PD :	DSP, DPS
		Datum :	červenec 2024
		CAD :	ALLPLAN

Rekonstrukce vstupního nádvoří
zámku Budkov

Oddíl :			
100 POZEMNÍ KOMUNIKACE			
Investor :		Kraj Vysočina, Žižkova 57, Jihlava Obec Budkov, Budkov 82, Budkov	
Místo stavby :		k.ú. Budkov p.č. st.114, 1081/1, 1081/3, 1083/2, 1081/6, 2117/14, 2971	
Obsah :		VZOROVÝ PŘÍČNÝ ŘEZ	
Kraj :		Vysočina	
		Číslo výkresu :	D1.2.2.3.
		Zástupce investora :	Mgr. Jiří Žaškoda